

# 首都会展集团 2024 年信息公开

## 一、基本信息

### （一）公司简介

首都会展集团围绕会展主办承办、高端国务政务活动服务接待、品牌（场馆、酒店）输出运营管理和会展研究咨询四项主营业务实施战略发展，以打造国内第一、国际领先，以会展服务运营为核心的现代服务业产业集团为发展目标，立足中国国际服务贸易交易会等国际化展会专业运营商、首都会展产业发展的重要载体、高端国务政务活动服务商及会展产业数字化转型发展标杆四项战略定位，聚焦首都“四个中心”建设，围绕“两区”“四平台”建设，坚持“世界眼光、国际标准、中国特色、北京服务”，积极实施国际化、品牌化、数字化发展战略。

首都会展集团积极深化与国内外知名企业战略合作，通过引进和策划高层次国际会展项目，促进更多国际知名会展项目和企业落户北京。

在重大活动服务保障方面，充分发挥“北京服务”品牌优势，积极承接承办国家级、综合型、国际化的会展活动，统一服务标准，优化服务流程，圆满完成中国国际服务贸易交易会、“一带一路”国际合作高峰论坛、中非合作论坛北京峰会、中国-中亚峰会、金融街论坛、北京市政协会、香山论坛等多场重大活动服务保障任务，梳理总结服务保障中国特色大国外交活动的经验，牵头定制行业标准。

在上游业务拓展方面，2024 年度首都会展集团主承办展会

项目数量共计达 29 个。包括第三届中非经贸博览会、中国大数据产业博览会、中关村论坛展览、国际制冷、空调、供暖、通风及食品冷冻加工展览会、北京国际道路运输、城市公交、旅游客运车辆及零部件展览会、中国特许加盟大会暨展览会、国际基础科学大会、世界地热大会、全球金融年会、2025 世界燃气大会、京企直卖—国企消费季展会、北京国际医疗美容产业发展及产品博览会、数字中国与智慧社会发展大会、中国科幻大会、中国（北京）国际视听大会等展会项目；推动服贸会、中非经贸博览会、制冷展等出国办展和境外宣传推介活动。

在场馆管理和酒店输出方面，截至 2024 年，管理北辰集团自持场馆和酒店总面积达 227 万平方米，累计在全国 23 个城市受托管理 27 家专业会展场馆，总面积达 496 万平方米，其中包括 UFI 组织会员 3 家，ICCA 组织会员 7 家，受托管理场馆在业内数量最多、规模最大、承接会展活动层次最高。酒店委托管理签约酒店累计达 25 个。场馆顾问咨询项目累计达 71 个，酒店顾问咨询项目累计达 19 个。

在数字化转型方面，持续加强线上展台展示能力、优化证件和票务系统等。场馆管理系统上线 3.0 版，继续完善并建设首都会展集团场馆运营输出的标准化管理系统。知识管理系统已上传 46,229 条知识内容，总阅读量 20,400 次。首都会展集团作为国资委指定的第二批数据要素试点企业，积极推进企业数据资产登记和数据交易有关工作，成功完成在北京国际大数据交易所的数据登记工作，并取得数据资产登记证书。首都会展集团于 2022 年启动高新技术企业培育工作，凭借重点研发项目，形成自主知

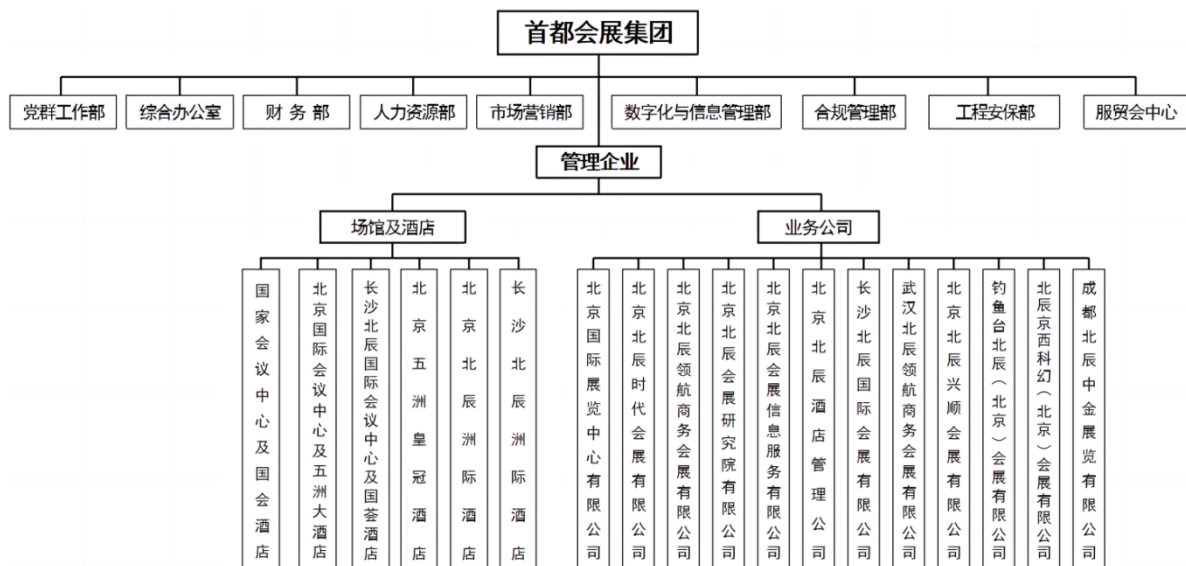
识产权共计 15 项，2023 年 12 月 20 日正式成为高新技术企业。

## （二）经营范围

一般项目：会议及展览服务；物业管理；酒店管理；组织文化艺术交流活动；企业形象策划；企业管理咨询；机械设备租赁；技术服务、技术开发、技术咨询、技术交流、技术转让、技术推广；图文设计制作；软件开发；人工智能应用软件开发；旅游开发项目策划咨询；教育咨询服务（不含涉许可审批的教育培训活动）；社会经济咨询服务；广告设计、代理；礼仪服务；摄影扩印服务；非居住房地产租赁；文具用品零售；工艺美术品及收藏品零售（象牙及其制品除外）；电子产品销售。（除依法须经批准的项目外，凭营业执照依法自主开展经营活动）

许可项目：第二类增值电信业务。（依法须经批准的项目，经相关部门批准后方可开展经营活动，具体经营项目以相关部门批准文件或许可证件为准）（不得从事国家和本市产业政策禁止和限制类项目的经营活动。）

## 二、公司治理及组织架构



### **三、2024 年度重要人事变动**

伊蕾同志不再担任首都会展（集团）有限公司副总经理（退休）。

### **四、通过产权市场转让企业产权和企业增资等信息**

2024 年度无转让企业产权和企业增资。

### **五、有关部门依法要求公开的监督检查问题整改情况**

2024 年度无监督检查整改项。

### **六、重大突发事件事态发展和应急处置情况**

2024 年度无重大突发事件事态发生。

首都会展集团及成员单位具体信息详见公司官网

<https://www.shouhuigroup.com/>